



Goed nieuws! Wij gaan de wijziging naar gedeeltelijke woonbestemming aanvragen voor de oude brandweerkazerne op het Sint Annahof. Dit gebeurt eind maart. We hebben hier heel wat hobbels voor moeten overwinnen. Samen met de inzet van Buro013 en de gemeente is er achter de schermen veel werk verzet om nu onze definitieve plannen met jullie te kunnen delen. Veel omwonenden zijn al op de hoogte omdat zij aanwezig waren op het buurtfeest of op de inloopavond over de herontwikkeling van het aangrenzende gemeenteterrein.

Door toedoen van externe partijen is het verkeerde beeld ontstaan dat wij ook gaan bijbouwen op onze grond. Dit is niet het geval. Wij gaan enkel renoveren binnen de bestaande schil van de gebouwen. Wat er nu staat, blijft behouden en krijgt hier en daar aanpassingen om het gebruik van woningen mogelijk te maken. Ook gaan we door accentueringen meer harmonie aanbrengen in de diverse gebouwen, zodat ze visueel meer samenhang krijgen, maar mét behoud van het oude.

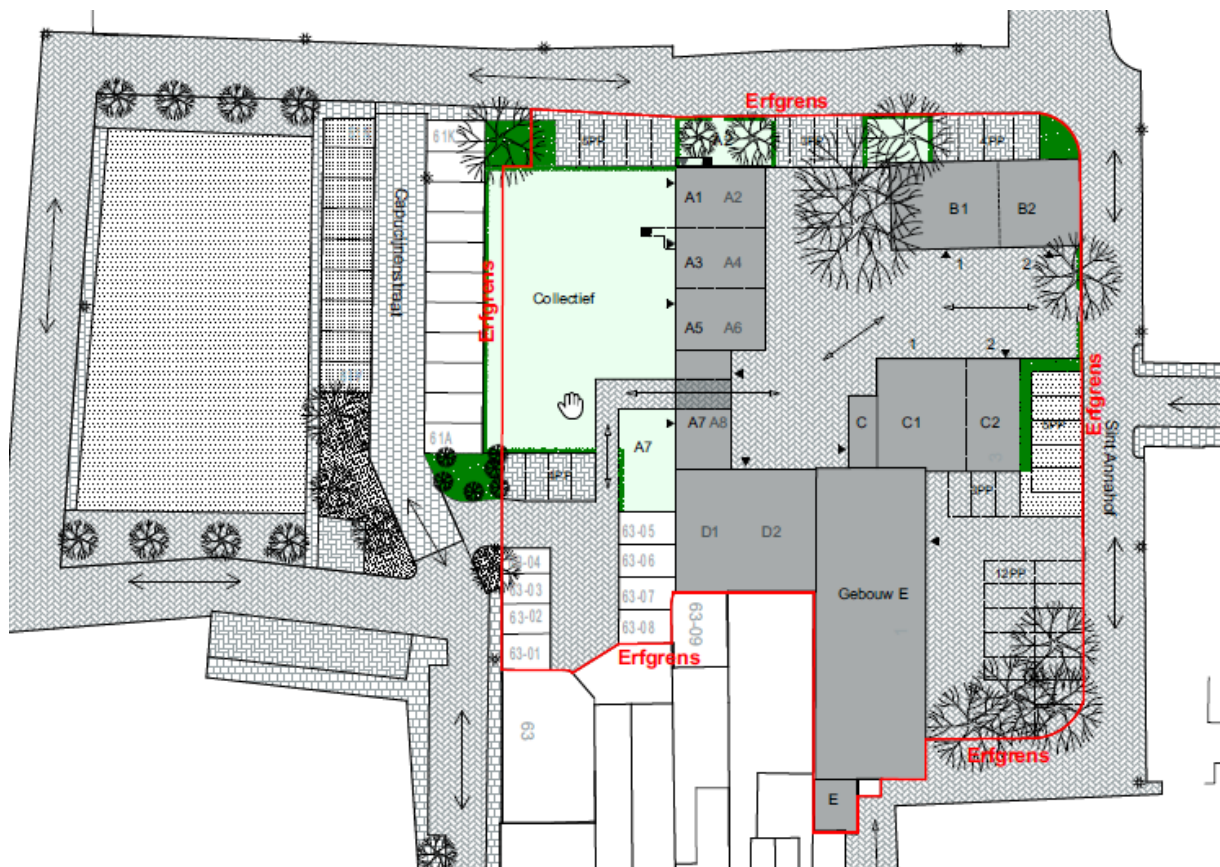
Zoals de meeste omwonenden weten, zijn wij het eerste jaar (na het in bezit krijgen) zeer druk geweest om de gebouwen weer veilig te krijgen door heel wat ernstig achterstallig onderhoud weg te werken. Half maart hebben wij ook de laatste gebouwdelen weer in gebruik mogen nemen door het laten saneren van de asbest.

Het enige goede punt van de vertraging voor de aanvraag gedeeltelijke woonbestemming is dat we nu al bijna 2 jaar hebben kunnen draaien met onze huidige huurders. Hierdoor hebben we onze plannen bijgesteld om tot een nog betere mix te komen tussen wonen en werken, zodat er van 's ochtends tot 's avonds levendigheid is op het Sint Annahof.

Wij hebben de gebouwen opgedeeld in A tot en met E.

- In gebouw A gaan we 8 woningen maken, met tuin en een eigen parkeerplaats. Deze hebben uitzicht op het her te ontwikkelen achterterrein. Zijnde A1 tot en met A8. Dit gebouw gaan we na goedkeuring woonbestemming als eerste aanpakken. Hopelijk kunnen we hier in september mee starten.
- Gebouw B blijft een bedrijfsmatig pand dat wordt opgedeeld in 3 units waarvan 2 reeds zijn verhuurd.
- Gebouw C blijft een bedrijfsmatig pand dat wordt opgedeeld in 2 units, die reeds zijn verhuurd.
- In gebouw D komen op de bovenverdieping 2 woningen, met tuin en een eigen parkeerplaats. Zijnde D1 en D2. De benedenverdieping wordt een opslagruimte voor de nieuwe bewoners.
- Gebouw E krijgt aan de kant van de Capucijnenstraat 2 woningen, één boven en één beneden. De rest van dit gebouw blijft bedrijfsmatig met nu al 4 vaste huurders.

Hierdoor ontstaat een leuke levendige mix van wonen en werken in dit gebied. Wij blijven zelf ook actief vanuit dit gebouw en houden zodoende ook voortdurend de vinger aan de pols.



Kijk voor de complete sfeerimpressie op [www.sint-annahof.nl](http://www.sint-annahof.nl)

Heeft u nog vragen? Bel of mail ons op 06-31323459 of [info@sint-annahof.nl](mailto:info@sint-annahof.nl)